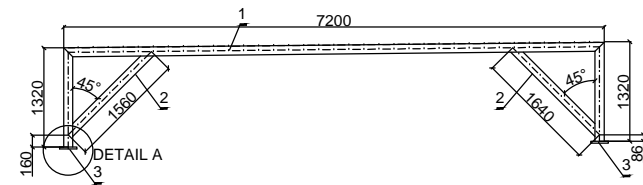
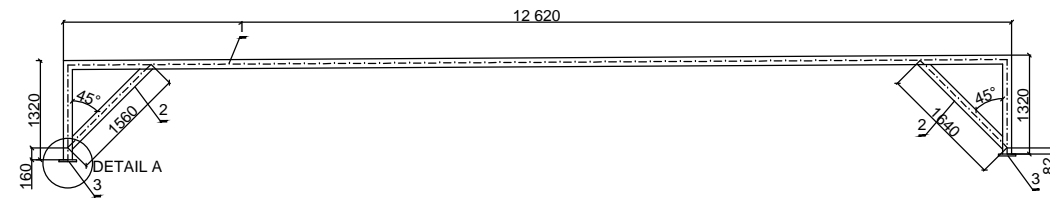


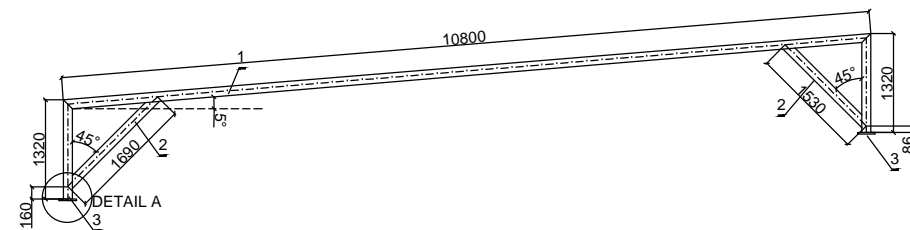
KRIŽOVANIE S VODNÝM TOKOM
SO 01 POTRUBIE 1 km 0,045.9- 0,053.9



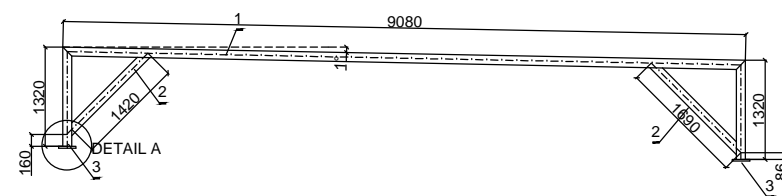
KRIŽOVANIE S VODNÝM TOKOM
SO 01 POTRUBIE 1 km 0,745.9- 0,758.9



KRIŽOVANIE S VODNÝM TOKOM
SO 01 POTRUBIE 2 km 0,058,1- 0,071.9



KRIŽOVANIE S VODNÝM TOKOM
SO 01 POTRUBIE 3 km 0,262,84- 0,272,84



VYKAZ OCEL. MATERIÁLU

názov a špecifikácia	mer.jednotky	množstvo	hmotnosť
1 TYČ "U" 200/B	m	39,6	1 120 kg
2 TYČ "U" 200/B	m	12,7	360 kg
3 OCELOVÝ PLECH 300x300x20mm	ks	8	103 kg
4 KOTVY HILTY DN 20	ks	32	

OCEL. NOSNÉ KONŠTRUKCIE SA OPATRIA PROTIKORÓZNYM NÁTEROM 2X.

SO 01 Obnova vodovodných rozvodov

Vypracoval: ING.ŠÍPOŠ	Projektovateľ: ING.ŠÍPOŠ	PROJEKTOVANIE VODOHOSPODÁRSKÝCH STAVIEB,ŠTÍTOVANIE A PRETLÁČANIE ING. ŠÍPOŠ ŠTEFAN FIBICHOVA UL.1,040 03 KOŠICE
Kreslil :	Zodp.projektant ING.ŠÍPOŠ	
STAVBA : Volica - obecný vodovod obnova vodovodných rozvodov		Formát : 2 A 4
Investor : Obecné zastupiteľstvo Volica		Dátum : 08.2016
Miesto: Volica	Kraj: Prešovský	Čís.projektu : 0152016
Obsah : NOSNÉ KONŠTRUKCIE PRI KRIŽOVANÍ POTRUBIA S VODNÝMI TOKMI		Účel : PD pre stebbné povolenie
		Mierka : 1:100
		Č. výkresu: E01-16